



CIRCULAR ULUS

EXPORTPALETTE 1200X1000

Leichte und besonders platzsparende, nestbare Kunststoffpalette mit Euro-Maß.

Das Z-Profil im Oberdeck der Circular ULUS Exportpalette verleiht der Palette eine hohe Biegesteifigkeit und damit eine hervorragende Ladbarkeit und hohe Tragfähigkeit. Das besondere Design der FüÙe sorgt für eine nahtlose Nestbarkeit, die einen platzsparenden Leertransport ermöglicht. Das geringe Nettogewicht von 6 kg trägt ebenfalls zu Einsparungen beim Transport bei. Garantierte Erstattung bei Abgabe der Palette zum Recycling.

BODENSTÜTZEN



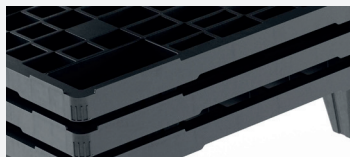
- 9 Fuß (9F)

Sehr hohe Verdichtung von Leergut durch nahtlose Nestbarkeit

DECKOPTIENEN



- Offenes Deck (OD)

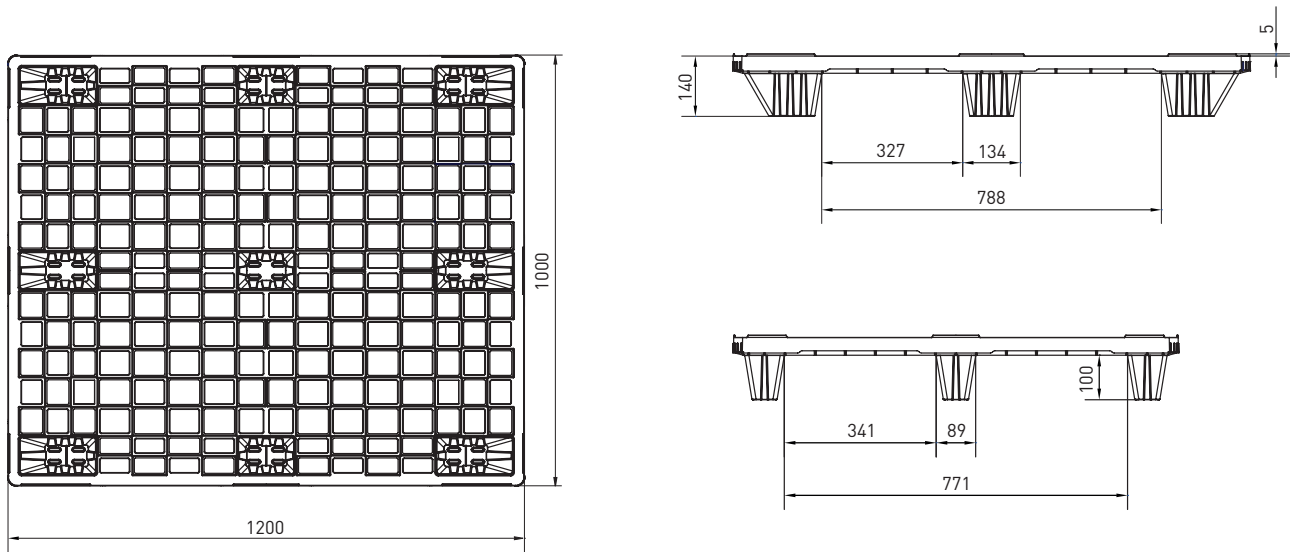


Das spezielle Querschnitts-Z-Profil verleiht der Palette eine hohe Biegesteifigkeit

TECHNISCHE DATEN

| Bodenstützen | Oberdeck | Maße (mm) | Ladefähigkeit (kg) | | | Gewicht (kg) | | Paletten pro | |
|----------------|----------|-------------------|--------------------|----------|--------------------|--------------|----|--------------|-----------|
| | | | Statisch | Statisch | Lagerung im Stapel | PE | PO | Stapel | Lastwagen |
| 9 Fuß, nestbar | Offen | 1200 x 1000 x 140 | 2000 | 1200 | - | 6,0 | - | 56 | 1456 |

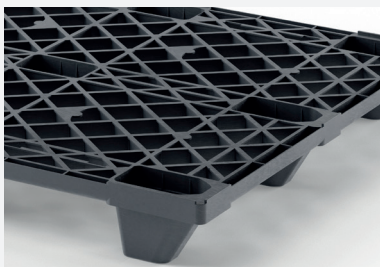
Eingang: 4 Wege | Höhe geschachtelt 40 mm | Sicherheitsrand: 5 mm



Nenngrößen in mm

OPTIONEN

Farbe: Andere Farben auf Anforderung • Individuelle Markierung*
 Antirutsch: Sicherheitsrand



Abbildungen können in Abhängigkeit von den verwendeten Rohstoffen und angewandten Optionen unterschiedlich sein. Richtwerte basieren auf sowohl Erfahrung als auch Teilen des Tests ISO B611 die mit gleichmäßig verteilten Lasten bei Raumtemperatur (20 °C) durchgeführt wurden. Die Verschiedenheit der Daten kann die Folge unterschiedlicher Nutzungsbedingungen sein; spezifische Anforderungen können auf Verlangen benannt werden. Erforderliche Mindestquantität - PO-Paletten sollten nur in einer trockenen Umgebung verwendet und gelagert werden. Wir behalten uns das Recht vor, die obigen Angaben ohne vorherige Ankündigung zu ändern.