



CIRCULAR ULUS EXPORTPALLET 1200X1000

Lichtgewicht en vooral ruimtebesparende, nestbare kunststof pallet met euro-afmetingen.

Het Z-profiel in bovendek van de Circular ULUS Exportpallet geeft de pallet een hoge buigstijfheid en daarmee een uitstekende belastbaarheid en hoog draagvermogen. Door het unieke ontwerp van de palletvoeten is de pallet nestbaar met minimale benodigde ruimte. Met een nettogewicht van 6 kg is de pallet bovendien licht en bespaart zo ruimte en energie bij lege transporten. Gegarandeerde vergoeding wanneer de pallet voor recycling wordt aangeboden.

STEUNEN ONDERZIJDE



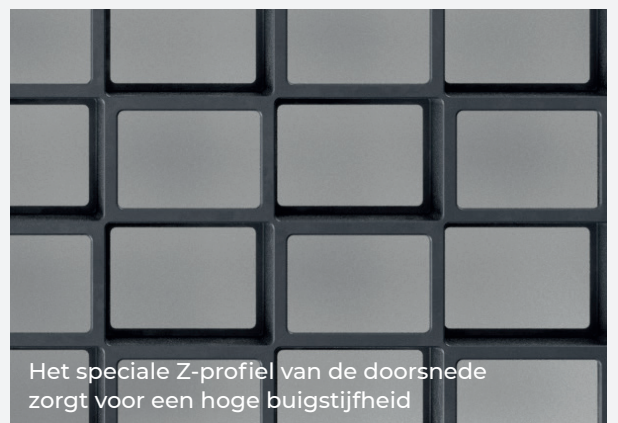
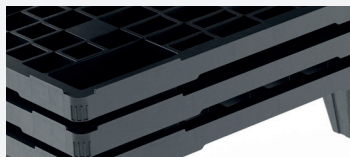
- 9 palletvoeten

Lege pallets zijn zeer compact stapelbaar doordat ze volledig genest kunnen worden

OPTIES LAADVLAKE



- Open laadvlak (OD)

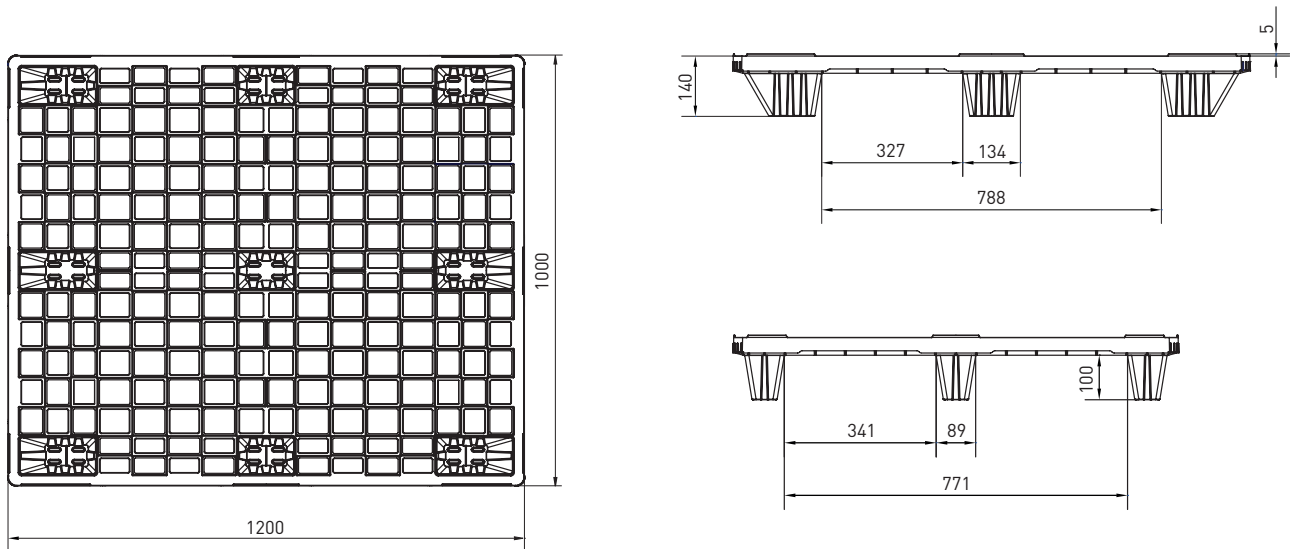


Het speciale Z-profiel van de doorsnede zorgt voor een hoge buigstijfheid

TECHNISCHE DETAILS

Steunen onderzijde	Bovendek	Afmetingen (mm)	Draagvermogen (kg)			Gewicht (kg)		Pallets per	
			Statisch	Dynamisch	Gestapeld	PE	PO	Stapel	Vrachtauto
9 palletvoeten, nestbaar	Open	1200 x 1000 x 140	2000	1200	-	6,0	-	56	1456

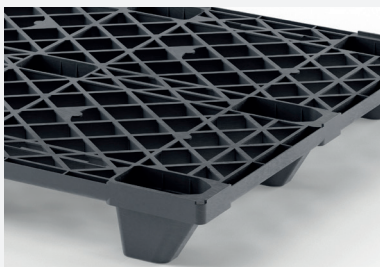
Ingang: 4 manieren | Geneste hoogte: 40 mm | Veiligheidsrand: 5 mm



Nominale afmetingen in mm

OPTIES

Kleur: overige kleuren op aanvraag • Afzonderlijke aanduiding*
 Antislip: veiligheidsrand



De afbeeldingen kunnen afwijken afhankelijk van de grondstoffen en de gebruikte en toegepaste opties. De richtwaarden zijn zowel op ervaring als op delen van de test ISO B611 gebaseerd, waarbij er met een gelijkmatig verdeelde belasting bij kamertemperatuur (20 °C) wordt getest. Onder verschillende gebruiksomstandigheden kunnen afwijkende gegevens optreden. Uw specifieke eisen kunnen op aanvraag worden bepaald. Minimumhoeveelheid vereist – PO-pallets mogen alleen in een droge omgeving worden gebruikt en opgeslagen. Wij behouden ons het recht voor om de vermelde informatie zonder voorafgaande kennisgeving te wijzigen.