



INNOVATION:

Durch dieses Kreislaufsystem beeinflussen wir die CO₂-Bilanz positiv. Die RE-PACT ist den Zielsetzungen des Plastic Pact voraus, indem mehr als 30 % recyceltes Material verwendet wird.

RE-PACT®

ECO BLUMENBOX

Die RE-PACT wurde speziell für den Transport auf industriellen Paletten entworfen. Diese Kunststoffbox ist der perfekte Ersatz für die Blumenbox aus Karton für den internationalen Transport von Schnittblumen. Von den Erzeugern zu den Verteilungszentren und zurück zu den Erzeugern, um wieder abgefüllt zu werden. Die Box hat einen hohen Wert an recyceltem Kunststoff und reicht für etwa 20 Fahrten. Darüber hinaus ist die Box vollständig kompatibel mit der automatisierten Linienhandhabung, mit Lüftungsöffnungen ausgestattet und vollständig faltbar.

RE-PACT®

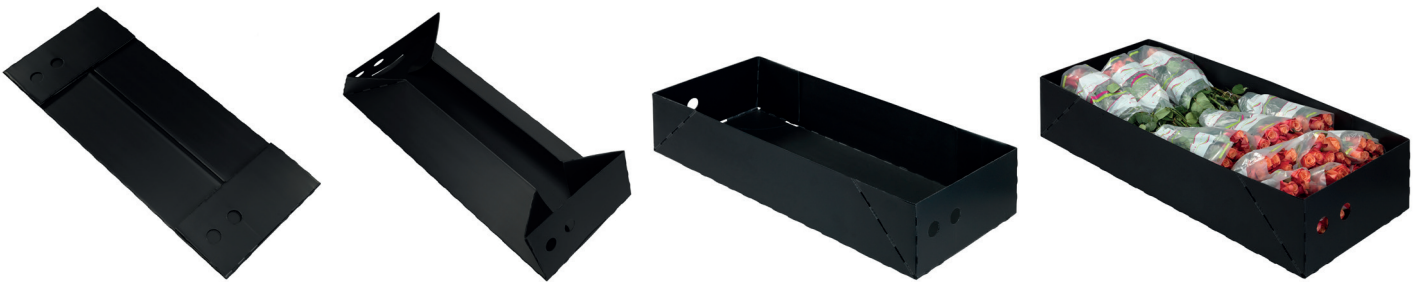
TECHNISCHE DETAILS / DATENBLATT

Faltbare und wieder- verwendbare Box für den Transport auf der industriellen Palette

Technische details:

ABMESSUNGEN, GEWICHT UND BELASTUNG

- Erhältlich in einer Einheitsgröße: 1185 mm (L) x 485 mm (B) x 225 mm (H) für industrielle Paletten
- Andere Größen auf Anfrage erhältlich
- Gewicht: Boden 1,14 kg und Deckel 1,12 kg
- Boden schwarz und Deckel grün
- Volumenreduzierung bei Rücktransport und Lagerung: 80%.



EFFIZIENTE HANDHABUNG

- Effizientes Stapeln und Transportieren auf kreisförmigen nestbaren Paletten 1200 mm x 1000 mm - Circular Plastics nestbare industrielle Palette aus Kunststoff
- Völlig flache Position für optimale Palettenbeladung beim Rücktransport

SCHUTZ DER BLUMEN

- Optimaler Schutz der Blumen beim Transport
- Hygienische Oberfläche, keine Wasseraufnahme oder Ansammlung von Bakterien
- Belüftung mit 2 Optionen, offen oder geschlossen, für optimale mikroklimatische Bedingungen

NACHHALTIGKEIT

- Hochgradig recycelte und wiederverwendbare Box mit Restwert der Rohstoffe am Ende des Lebenszyklus
- Ökologische und nachhaltige Lösung für einen zirkulären geschlossenen Kreislauf
- Grundlage für die Einhaltung aller europäischen Rechtsvorschriften mit einer Anforderung von mindestens 30 % recycelten Materialien
- Solide Stapel in zirkulärer Duolösung aus Mehrwegpaletten und RE-PACT-Boxen als perfekte CO2-freundliche Innovation



RECYCLING / LCA

- Garantierter Wert von 0,40 €/kg* bei Rückgabe zur Wiederverwertung mit 30 % Einsparung beim wissenschaftlichen CO₂-Fußabdruck
- LCA-Analyse nach 6 Fahrten zugunsten von Kunststoff gegenüber Karton

* Der garantierte Rückkaufswert ist an einen monatlichen Index gebunden

OPTIONAL

- Erhältlich in verschiedenen Farben zur besonderen Markenpositionierung, mit zusätzlicher 2-farbiger Druckmöglichkeit im hochwertigen wasserbasierten Offsetdruck
- Die Verpackungen können mit einem verknüpften RFID-, QR- und Barcode ausgestattet werden, um die Rückverfolgbarkeit und die Bewegung in verschiedenen Prozessen zu gewährleisten